



INWESTOR		<b>Gmina Brzeg Dolny</b> ul. Kolejowa 29, 56-120 Brzeg Dolny	
NAZWA OPRACOWANIA	<b>Przebudowa ul. Wilczej w Brzegu Dolnym</b> w zakresie budowy przejścia dla pieszych kat. XXV ,XXVI		
ADRES	WOJEWÓDZTWO: <b>DOLNOŚLĄSKIE</b> POWIAT: <b>WOŁOWSKI</b> GMINA: <b>BRZEG DOLNY</b>		
NR DZIAŁEK	Obręb Brzeg Dolny	Arkusze Mapy AM 17	działka nr 10/9 , 10/10 , 12/1 , 14
		Arkusze Mapy AM 18	działka nr 1/1. ; 1 / 2 , 11 , 12/8, 12/10
JEDNOSTKA PROJEKTOWA		<b>KBH Inwestycje sp. z o.o. sp. k.</b> ul. Sosnowa 21, 55-080 Mokronos Dolny	
BRANŻA	UMOWA	STADIUM DOKUMENTACJI	
Wielobranżowy	11/IT/2025	PROJEKT BUDOWLANO WYKONAWCZY	

NR OPRACOWANIA	NAZWA OPRACOWANIA			
1	<b>PROJEKT ZAGOSPODAROWANIA TERENU</b>			
Zespół projektowy	Imię i Nazwisko	Specjalność nr uprawnień	Podpis	Data
Projektant	mgr inż. Andrzej Halicki	Inżynierska drogową DOŚ/0074/PBD/23		08.2025
Projektant	mgr inż. Robert Misiek	Elektryczna DOŚ/0459/PWBE/17		08.2025

	<b>KBH Inwestycje sp. z o.o. sp.k.</b>			
	Mokronos Dolny ul. Sosnowa 21	55-080 Kąty Wrocławskie	<a href="mailto:biuro@kbhi.wroclaw.pl">biuro@kbhi.wroclaw.pl</a>	+48 502 74 64 78
	Sąd Rejonowy dla Wrocławia-Fabrycznej we Wrocławiu, IX Wydział Gospodarczy Krajowego Rejestru Sądowego		KRS: 0000565870	NIP: 896 15 43 898
Kapitał zakładowy 5 000 PLN opłacony w całości				

ZAWARTOŚĆ PROJEKTU			
<b>A</b>	<b>OPIS TECHNICZNY</b>		
1	Podstawa opracowania		3
2	Zakres opracowania		3
3	Opis stanu istniejącego		3
4	Rozwiązania projektowe		4
	4.1	Konstrukcje nawierzchni	4
	4.2	Ukształtowanie w planie	4
	4.3	Ukształtowanie wysokościowe	4
	4.4	Odwodnienie	4
5	Doświetlenie przejść dla pieszych		4
6	Dane odnośnie ochrony konserwatorskiej		4
7	Dane określające wpływ eksploatacji górniczej.		5
8	Wpływ inwestycji na środowisko		5
9	Obszar oddziaływania obiektu		4
<b>B</b>	<b>INFORMACJA O PLANIE BIOZIŚ</b>		<b>6-10</b>
<b>C</b>	<b>SPIS RYSUNKÓW</b>		
1	Orientacja	1:10000	Rys. 1
2	Plan sytuacyjny	1:500	Rys. 2
3	Plansza uzbrojenia	1:500	Rys. 3
4	Schemat zasilania oświetlenia		Rys. 4
5	Przekroje konstrukcyjne A-A;B-B;C-C	1:50	Rys. 5
6	Przekroje konstrukcyjne C-C ; D-D	1:50	Rys. 6

## OPIS TECHNICZNY

### do projektu zagospodarowania terenu dla zadania „Przebudowa ul. Wilczej w Brzegu Dolnym w zakresie budowy przejścia dla pieszych”

#### 1. PODSTAWA OPRACOWANIA

- Mapa zasadnicza w skali 1:1000;
- Umowa nr IT.7011.3.2024 z dnia 11.10.2024.
- Mapa zasadnicza w skali 1:500;
- Opis Przedmiotu Zamówienia ;
- Ustawa z dnia 7 lipca 1994 r. Prawo budowlane Dz. U. z 2024 r. poz. 725
- Rozporządzenie Ministra Transportu i Gospodarki Morskiej z dnia 24 czerwca 2022 w sprawie przepisów techniczno-budowlanych dotyczących dróg – tekst jednolity w Dz.U.2022 poz. 1518 z 20 lipca 2022 r.,
- Ustawa z dnia 21 marca 1985 r. o drogach publicznych Dz. U.2024 poz. 320
- Obwieszczenie Marszałka Sejmu Rzeczypospolitej Polskiej z dnia 15 czerwca 2021 r. w sprawie ogłoszenia jednolitego tekstu ustawy o wyrobach budowlanych Dz.U. z 2021 poz.1213
- Rozporządzenie Ministra Infrastruktury z dnia 3 lipca 2003 r. w sprawie szczegółowych warunków technicznych dla znaków i sygnałów drogowych oraz urządzeń bezpieczeństwa ruchu drogowego i warunków ich umieszczania na drogach wraz z załącznikami (tekst jednolity: Dz. U. z 2019 r., poz. 2311)
- Rozporządzenie Ministra Infrastruktury z dnia 23 września 2003 r. w sprawie szczegółowych warunków zarządzania ruchem na drogach oraz wykonywania nadzoru nad tym zarządzeniem (tekst jednolity: Dz. U. z 2017 r., poz. 784);
- Rozporządzenie Ministrów Infrastruktury oraz spraw wewnętrznych i administracji z dnia 31 lipca 2002 r. w sprawie znaków drogowych (tekst jednolity Dz.U. z 2019 r. poz.2310)
- Rozporządzenie Ministra Rozwoju i Technologii z dnia 20 grudnia 2021 r. w sprawie określenia metod i podstaw sporządzania kosztorysu inwestorskiego, obliczania planowanych kosztów prac projektowych oraz planowanych kosztów robót budowlanych określonych w programie funkcjonalno-użytkowym Dz.U. z 2021 poz.2458;
- Rozporządzenie Ministra Rozwoju z dnia 11 września 2020 r. w sprawie szczegółowego zakresu i formy projektu budowlanego Dz.U. 2022 r. Poz. 1679
- Polskie Normy;
- Odrębne przepisy i normy dotyczące rozwiązań branżowych,

#### 2. ZAKRES OPRACOWANIA

Opracowanie obejmuje przebudowę ul. Ossolińskiego w Brzegu Dolnym w zakresie :

- doświetlenia przejścia dla pieszych i przejazdu rowerowego
- wybudowania brakujących odcinków chodników i drogi dla rowerów

#### 3. OPIS STANU ISTNIEJĄCEGO

Ul. Wilcza zlokalizowana jest w południowo zachodniej części Brzegu Dolnego . Obszar opracowania stanowi istniejący pas drogowy zlokalizowany w granicach działek: Obręb Brzeg Dolny AM-17 działka 14 i AM-18 działki 1 / 2 , 11 , 12/8, 12/10 Ul. Wilcza posiada nawierzchnię mineralno– bitumiczną z licznymi spękaniem odbitymi od podbudowy betonowej. Obramowanie jezdni stanowią krawężniki betonowe 15x30 na ławie betonowej. Po obu stronach jezdni zlokalizowane są chodniki o nawierzchni z kostki betonowej.

W otoczeniu znajduje się zabudowa mieszkaniowa wielo- i jednorodzinna.

Teren objęty opracowaniem znajduje się w zasięgu miejscowego planu zagospodarowania przestrzennego miasta Brzeg Dolny - Uchwała Rady Miejskiej w Brzegu Dolnym Nr XXXIII/340/2001 z dnia 10 listopada 2001 roku zmienionej Uchwałą, Rady Miejskiej w Brzegu Dolnym NR XXXVIII/241/21 z dnia 29 września 2021 r. w sprawie zmiany miejscowego planu zagospodarowania przestrzennego miasta Brzeg Dolny..

Na rozpatrywanym obszarze znajduje się istniejące uzbrojenie terenu:

- sieć kanalizacji sanitarnej Ks 200;250;400 mm;
- sieć kanalizacji deszczowej Kd 200;250;400 mm;
- sieć gazowa gs 100 i gs63 i 90 mm;
- sieć kanalizacji ogólnospławnej ks300mm;
- sieć elektroenergetyczna niskiego napięcia;

#### 4. ROZWIĄZANIA PROJEKTOWE

W ramach opracowania przewiduje się wykonanie nowego przejścia wraz z brakującymi odcinkami chodników i ciągów rowerowych Zrealizowanie tego rozwiązania wymaga:

- wykonanie przejścia dla pieszych i przejazdów dla rowerów;
- wykonanie doświetlenia przejścia
- wykonanie brakujących odcinków chodnika;
- odtworzenie zieleni

	<b>KBH Inwestycje sp. z o.o. sp.k.</b>		
	Mokronos Dolny ul. Sosnowa 21	55-080 Kąty Wrocławskie	biuro@kbhi.wroclaw.pl +48 502 74 64 78
	Sąd Rejonowy dla Wrocławia-Fabrycznej we Wrocławiu, IX Wydział Gospodarczy Krajowego Rejestru Sądowego	KRS: 0000565870	NIP: 896 15 43 898
Kapitał zakładowy 5 000 PLN opłacony w całości			

**Tab. 1. Zestawienie projektowanych nawierzchni**

lp	Rodzaj nawierzchni	j.m.	parametr
1	Chodniki	m <sup>2</sup>	130,0
2	Ścieżki rowerowe	m <sup>2</sup>	260,0
3	Zieleń	m <sup>2</sup>	95,0

**Tab. 2. Zestawienie projektowanych elementów liniowych**

lp	Rodzaj nawierzchni	j.m.	parametr
1	Krawężniki betonowe 15x30	mb	60,0
2	Obrzeża betonowe 8x30	mb	54,0

**4.1. KONSTRUKCJE NAWIERZCHNI***Konstrukcja chodników*

Warstwa ścieralna	Kostka betonowa	8 cm	x
	Podsypka cem-piask	4 cm	x
Podbudowa zasadnicza	Mieszanka niezwiązana z kruszywem C <sub>90/3</sub> 0/31,5	15 cm	EV2>100MPa
Wzmocnienie podłoża	Mieszanka związana spoiwem hydraulicznym C <sub>1,5/2,0</sub> <4,0MPa	10cm	Ev2>80MPa
Podłoże gruntowe			Ev2>50MPa

*Konstrukcja ścieżki rowerowej*

Warstwa ścieralna	Kostka betonowa	8 cm	x
	Podsypka cem-piask	4 cm	x
Podbudowa zasadnicza	Mieszanka niezwiązana z kruszywem C <sub>90/3</sub> 0/31,5	15 cm	EV2>100MPa
Wzmocnienie podłoża	Mieszanka związana spoiwem hydraulicznym C <sub>1,5/2,0</sub> <4,0MPa	15 cm	Ev2>80MPa
Podłoże gruntowe			Ev2>50MPa

**4.2. UKSZTAŁTOWANIE W PLANIE**

Ul. Wilcza o pozostanie w istniejącym układzie geometrycznym.

**4.3. UKSZTAŁTOWANIE WYSOKOŚCIOWE**

Profil podłużny jezdni będzie dopasowany do ukształtowania terenu istniejącego.

**4.4. ODWODNIENIE**

Odwodnienie odbywa się poprzez spadki podłużne i poprzeczne do istniejących wpustów deszczowych poprzez przykanaliki do kanalizacji deszczowej. Dopuszcza się lokalne korekty lokalizacji wpustów celem prawidłowego zapewnienia odpływu

**5. DOŚWIECZENIE PRZEJŚĆ DLA PIESZYCH**

W związku z wykonaniem wyniesionych przejść dla pieszych zastosowano następujące wymagania dla doświetlenia

Należy zastosować oprawy spełniające wymogi normy bezpieczeństwa fotobiologicznego lamp i systemów lampowych IEC 62471 oraz dyrektywy RoHS nr 2008/354/E, z oprawą która przy ustawieniu 0° nie może emitować światła w górną półprzestrzeń zgodnie z Rozporządzeniem Komisji Europejskiej nr 245/2009 z dnia 18 marca 2009 r. (Dz.U. UE z dnia 24.03.2009 r.), pracująca w zakresie temperatur pracy od - 40° do + 50°,

Moduł LED o temperaturze barwowej emitowanego światła: 5700K, ze wskaźnikiem oddawania barw Ra > 70 oraz z krzywą światłości kształtowana za pomocą wielosoczewkowej optyki wykonanej z PMMA lub PC, zabezpieczonej przed działaniem promieniowania UV

Lampy należy połączyć z system zarządzania oświetleniem ulicznym (dalej SZO), składającym się z systemu zarządzania zainstalowanego w chmurze obliczeniowej wyposażonego w interfejs użytkownika w postaci dedykowanej strony www dedykowanej do obsługi za pośrednictwem komputera lub aplikacji mobilnej dla smartfonów i tabletów (Android, iOS).

W zakresie doświetlenia przejść ulicy zaprojektowano nowe elementy:

- kabel zasilający NA2XY-J 4x35mm<sup>2</sup> -w ramach budowy oświetlenia

- słupy oświetleniowych aluminiowych o wysokości 5,0m i o podstawie minimum 146 mm . Nachylenie oprawy 5°.

Kolor słupa RAL-9006. Na słupach zamontować pojedynczą oprawę LED rozsył światła symetryczny, temperatura barwy światła 4000K. Słupy montować wnątką kablową przeciwnie od strony nadjeżdżających pojazdów.

Słupy oświetleniowe i słupy doświetlenia przejść dla pieszych należy posadzić na prefabrykowanym fundamencie betonowym

	<b>KBH Inwestycje sp. z o.o. sp.k.</b>		
	Mokronos Dolny ul. Sosnowa 21	55-080 Kąty Wrocławskie	biuro@kbhi.wroclaw.pl +48 502 74 64 78
	Sąd Rejonowy dla Wrocławia-Fabrycznej we Wrocławiu, IX Wydział Gospodarczy Krajowego Rejestru Sądowego	KRS: 0000565870	NIP: 896 15 43 898
		Kapitał zakładowy 5 000 PLN opłacony w całości	

Fundamenty słupów ustawiać punktowych o głębokości zależnej od typu fundamentu (wskazanej przez producenta) na wyrównanym i zagęszczonym podłożu. Po ustawieniu fundamentu, sprawdzeniu jego położenia w planie, należy przystąpić do jego obsypania warstwami wraz z zagęszczeniem.

Projektowane urządzenia oświetleniowe (w tym linie kablowe) powinny być zlokalizowane w pasie drogowym i służyć do oświetlenia tego pasa. Należy zachować jednakową odległość słupów od krawężnika, linii zabudowy, ogrodzenia. Lokalizacja słupów musi zapewnić odpowiednie szerokości chodnika dla pieszych i niepełnosprawnych oraz zachować skrajnie drogowe wg odpowiednich norm. Jeżeli nie zachodzą istotne przeszkody słupy zlokalizować poza chodnikiem lub na jego obrzeżu.

## 6.DANE ODNOŚNIE OCHRONY KONSERWATORSKIEJ

Projektowana inwestycja nie znajduje się w strefie ochrony konserwatorskiej jednakże jeżeli w trakcie wykonywania prac ziemnych zostaną odkryte przedmioty w stosunku do których istnieje przypuszczenie, iż są zabytkami należy przerwać prace oraz niezwłocznie powiadomić Konserwatora Zabytków..

## 7. DANE OKREŚLAJĄCE WPŁYW EKSPLOATACJI GÓRNICZEJ.

Teren inwestycji nie znajduje się na terenie szkód górniczych.

## 8. WPŁYW INWESTYCJI NA ŚRODOWISKO .

Przedmiotowa inwestycja, w myśl Rozporządzenia Rady Ministrów z dnia 10 września 2019 r. w sprawie przedsięwzięć mogących znacząco oddziaływać na środowisko nie jest przedsięwzięciem które może potencjalnie lub znacząco oddziaływać na środowisko.

## 9. OBSZAR ODDZIAŁYWANIA OBIEKTU.

Zgodnie z art. 3 pkt 20 ustawy - Prawo budowlane, przez obszar oddziaływania obiektu – należy rozumieć teren wyznaczony w otoczeniu obiektu budowlanego na podstawie przepisów odrębnych, wprowadzających związane z tym obiektem ograniczenia w zagospodarowaniu tego terenu.

Określenie przepisów odrębnych wprowadzających ograniczenia w zagospodarowaniu terenu:

- Rozporządzenie Ministra Transportu i Gospodarki Morskiej z dnia 24 czerwca 2022 w sprawie przepisów techniczno-budowlanych dotyczących dróg – tekst jednolity w Dz.U.2022 poz. 1518 z 20 lipca 2022 r.,
- Rozporządzenie Ministra Transportu, Budownictwa i Gospodarki Morskiej z dnia 25 kwietnia 2012 r. w sprawie ustalania geotechnicznych warunków posadawiania obiektów budowlanych (Dz. U. z 2012 r., poz. 463)
- Ustawa z dnia 21 marca 1985 r. o drogach publicznych Dz. U.2024 poz. 320
- Rozporządzenie Ministra Infrastruktury z dnia 3 lipca 2003 r. w sprawie szczegółowych warunków technicznych dla znaków i sygnałów drogowych oraz urządzeń bezpieczeństwa ruchu drogowego i warunków ich umieszczania na drogach wraz z załącznikami (tekst jednolity: Dz. U. z 2019 r., poz. 2311)
- Ustawa Prawo ochrony środowiska z dnia 27 kwietnia 2001 (Dz. U. z 2024, poz. 54)
- Ustawa o transporcie kolejowym z dnia 28 marca 2023r. (Dz.U. z 2024,poz.697,731)

Mając na uwadze powyższe dla przedmiotowego przedsięwzięcia ustalono obszar oddziaływania, który obejmuje działkę ewidencyjną objętą wnioskiem tj.: Arkusz Mapy AM 17 działka nr 10/9, 10/10, 12/1, 14

Arkusz Mapy AM 18 działka nr 1/1. ; 1 / 2, 11, 12/8, 12/10

	<b>KBH Inwestycje sp. z o.o. sp.k.</b>		
	Mokronos Dolny ul. Sosnowa 21	55-080 Kąty Wrocławskie <a href="mailto:biuro@kbhi.wroclaw.pl">biuro@kbhi.wroclaw.pl</a>	+48 502 74 64 78
	Sąd Rejonowy dla Wrocławia-Fabrycznej we Wrocławiu, IX Wydział Gospodarczy Krajowego Rejestru Sądowego	KRS: 0000565870	NIP:896 15 43 898
Kapitał zakładowy 5 000 PLN opłacony w całości			

## Informacja dotycząca bezpieczeństwa i ochrony zdrowia

Część opisowa		
1	Zakres robót dla całego zamierzenia budowlanego oraz kolejność realizacji poszczególnych obiektów	
2	Wykaz istniejących obiektów budowlanych podlegających adaptacji	
3	Wskazanie elementów zagospodarowania działki lub terenu, które mogą stwarzać zagrożenie bezpieczeństwa i zdrowia ludzi	
4	Informacje dotyczące przewidywanych zagrożeń występujących podczas realizacji robót budowlanych, określające skalę i rodzaj zagrożeń oraz miejsce ich występowania	
5	Informacje o wydzieleniu i oznakowaniu miejsc prowadzenia robót szczególnie niebezpiecznych	
6	Informacje o sposobie prowadzenia instruktażu pracowników przed przystąpieniem do realizacji robót szczególnie niebezpiecznych	
7	Określenie sposobu przechowania i przemieszczenia materiałów, wyrobów substancji oraz preparatów niebezpiecznych na terenie budowy	
8	Wskazanie środków technicznych i organizacyjnych, zapobiegających niebezpieczeństwom wynikającym z wykonania robót budowlanych w strefach szczególnego zagrożenia zdrowia lub w ich sąsiedztwie, w tym zapewniających szybką ewakuację na wypadek pożaru, awarii i innych zagrożeń	
9	Wskazanie miejsca przechowywania dokumentacji budowy oraz dokumentów niezbędnych do prawidłowej eksploatacji maszyn i innych urządzeń technicznych	
Podstawa opracowania		
Rozporządzenie Ministra Infrastruktury z dnia 23 czerwca 2003 r. w sprawie szczegółowego zakresu i formy planu bezpieczeństwa i ochrony zdrowia oraz szczegółowego zakresu rodzajów robót budowlanych, stwarzających zagrożenia bezpieczeństwa i zdrowia ludzi		

## 1. ZAKRES ROBÓT DLA CAŁEGO ZAMIERZENIA

Zakres i kolejność realizacji prac związanych z wykonaniem Przebudowa ul. Wilczej w Brzegu Dolnym w zakresie budowy przejścia dla pieszych.

### I. ROBOTY PRZYGOTOWAWCZE

1. Roboty pomiarowe;
2. Zabezpieczenie drzew na okres prowadzenia robót;
3. Frezowanie nawierzchni mineralno- bitumicznej;
4. Roboty rozbiórkowe;
5. Wywóz gruzu z rozbiórki;

### II. ROBOTY ZIEMNE

1. Wykopy pod konstrukcje nowych nawierzchni;
2. Wykopy pod roboty branżowe ;

### III. PODBUDOWA I NAWIERZCHNIA

1. Mechaniczne zagęszczanie i profilowanie podłoża,
2. Warstwa wzmacniająca z piasku stabilizowanego cementem;
3. Podbudowa pomocnicza z kruszywa łamanego stabilizowanego mechanicznie;
4. Oczyszczenie i skropienie warstw konstrukcyjnych,
5. W-wa podbudowy bitumicznej AC22P
6. W-wa wiążąca z masy mineralno – bitumicznej AC16S
7. Nawierzchnia mineralno - bitumiczna – AC 11S;
8. Ułożenie siatki wzmacniającej;
9. Nawierzchnia z kostki betonowej;

### IV. URZĄDZENIA BEZPIECZEŃSTWA RUCHU

1. Ustawienie oznakowania pionowego,
2. Wykonanie oznakowania poziomego.

### V. ELEMENTY ULICZNE

1. Krawężnik betonowy 15x30 cm na ławie betonowej z oporem C12/15,
2. Obrzeża betonowe 8x30 cm na ławie betonowej z oporem C12/15,

### VI. ROBOTY WYKOŃCZENIOWE

1. Plantowanie powierzchni zielonych, humusowanie gr. 20 cm wraz z obsianiem trawą,

### VII. INFRASTRUKTURA TECHNICZNA

1. OŚWIETLENIE
  - Montaż słupów oświetleniowych;
  - Montaż lamp oświetleniowych ;
  - Budowa zasilania;
  - Przecisk

## 2. ISTNIEJĄCE OBIEKTY PODLEGAJĄCE ROZBIÓRCE I ADAPTACJI

Nie ma obiektów podlegających rozbiórce i adaptacji.

## 3. WSKAZANIE ELEMENTÓW ZAGOSPODAROWANIA DZIAŁKI LUB TERENU, KTÓRE MOGĄ STWARZAĆ ZAGROŻENIE BEZPIECZEŃSTWA I ZDROWIA LUDZI.

- Ruchu pojazdów .

## 4. INFORMACJE DOTYCZĄCE PRZEWIDYWANYCH ZAGROŻEŃ WYSTĘPUJĄCYCH PODCZAS REALIZACJI ROBÓT BUDOWLANYCH, OKREŚLAJĄCE SKALĘ I RODZAJ ZAGROŻEŃ ORAZ MIEJSCE ICH WYSTĘPOWANIA.

Zagrożenia mogące wystąpić podczas realizacji robót to typowe zagrożenia występujące przy robotach drogowych i rozbiórkowych.

- a) przygniecenie, uderzenie
  - prace rozładunkowo - załadunkowe (praca z dźwigiem i środkami transportu),
  - montaż słupów oświetleniowych;
  - wycinka drzew i krzewów;
  - frezowanie
  - wykonanie przecisku;
  - przesunięcie wpustu deszczowego;
- b) potrącenie
  - ruch pojazdów po drodze publicznej,

	<b>KBH Inwestycje sp. z o.o. sp.k.</b>		
	Mokronos Dolny ul. Sosnowa 21	55-080 Kąty Wrocławskie	biuro@kbhi.wroclaw.pl +48 502 74 64 78
	Sąd Rejonowy dla Wrocławia-Fabrycznej we Wrocławiu, IX Wydział Gospodarczy Krajowego Rejestru Sądowego	KRS: 0000565870	NIP: 896 15 43 898
Kapitał zakładowy 5 000 PLN opłacony w całości			

- ruch pojazdów w rejonie budowy,
- c) poparzenie i porażenie prądem
  - prace z elektronarzędziami,
  - zasilanie oświetlenia ;
  - rozkładanie masy mineralno - bitumicznej
- d) urazy kończyn dolnych i górnych
  - przemieszczanie się pracowników po terenie prowadzonych robót powodowane upadkiem wskutek nierówności terenu w czasie wykonywania robót ziemnych
    - rozbiórka nawierzchni;
    - cięcie nawierzchni;
    - frezowanie
- e) upadek z wysokości
  - montaż opraw oświetleniowych
- f) urazy oczu
  - cięcie elementów betonowych,

Sprzęt pracujący na budowie będący potencjalnym źródłem zagrożenia:

- dźwig
- koparka kołowa,
- koparko-ładowarka,
- kołowe środki transportu,
- ładowarka,
- walce drogowe,
- zagęszczarka płytowa,
- ubijak spalinowy,
- zespół prądotwórczy,
- młot pneumatyczny;
- rozkładarka mas mineralno - bitumicznych ;
- skraplarka;
- piła ;
- sprężarka spalinowa;
- frezarka;
- maszyna do przecisku;

## 5. INFORMACJE O WYDZIELENIU I OZNAKOWANIU MIEJSC PROWADZENIA ROBÓT SZCZEGÓLNIE NIEBEZPIECZNYCH.

Teren budowy zostanie wygradzony i oznakowany zgodnie z projektem organizacji ruchu na czas prowadzenia robót. Pieszym należy wyznaczyć ciągi piesze nie kolidujące z placem budowy, a będące jednocześnie bezpieczne i funkcjonalne.

Dodatkowo niebezpieczne miejsca na czas prowadzenia prac w obrębie budowy zostaną oznaczone przez ustawienie tablic ostrzegawczych stosownie do rodzaju zagrożenia i przy użyciu biało-czerwonej taśmy ostrzegawczej lub zapór U-20a.

Instalacje obce znajdujące się pod powierzchnią ziemi zostaną zinwentaryzowane przez próbne przekopy na podstawie posiadanej dokumentacji. Ich przebieg na powierzchni terenu zostanie wypalony w celu ich szybkiej lokalizacji.

## 6. INFORMACJE O SPOSOBIE PROWADZENIA INSTRUKTAŻU PRACOWNIKÓW PRZED PRZYSTĄPIENIEM DO REALIZACJI ROBÓT SZCZEGÓLNIE NIEBEZPIECZNYCH

Do pracy dopuszczeni będą pracownicy posiadający aktualne badania lekarskie o zdolności do pracy oraz posiadający przeszkolenie okresowe i stanowiskowe z zakresu BHP.

Przed przystąpieniem do realizacji robót szczególnie niebezpiecznych kierownik budowy lub wyznaczonych przez niego majster zobowiązany jest zapoznać pracowników z planem BIOZ a w szczególności:

1. określić zakres prowadzonych prac i podać sposoby ich wykonywania
2. poinformować pracowników o zagrożeniach wypadkowych na poszczególnych etapach pracy
3. określić rodzaje zabezpieczeń indywidualnych i zbiorowych dla poszczególnych zagrożeń, a następnie wyposażać pracowników w niezbędne ochrony i środki zabezpieczające.
4. dokonać podziału pracy oraz ustalić kolejność wykonywanych zadań
5. omówić wymagania BHP przy poszczególnych czynnościach
6. zapewnić bezpośredni nadzór nad prowadzonymi pracami
7. określić zasady postępowania w przypadku wystąpienia zagrożenia

**W przypadku wystąpienia zagrożenia należy :**

1. bezzwłocznie powiadomić:
  - kierownika budowy,

	<b>KBH Inwestycje sp. z o.o. sp.k.</b>			
	Mokronos Dolny ul. Sosnowa 21 55-080 Kąty Wrocławskie		<a href="mailto:biuro@kbhi.wroclaw.pl">biuro@kbhi.wroclaw.pl</a>	+48 502 74 64 78
	Sąd Rejonowy dla Wrocławia-Fabrycznej we Wrocławiu, IX Wydział Gospodarczy Krajowego Rejestru Sądowego		KRS: 0000565870	NIP: 896 15 43 898
	Kapitał zakładowy 5 000 PLN opłacony w całości			

- osobę nadzorującą prace.
- 2. przystąpić do udzielenia pomocy poszkodowanym,
- 3. zawiadomić odpowiednie służby ratownicze:
  - POGOTOWIE RATUNKOWE 999**
  - STRAŻ POŻARNĄ 998**
  - POLICJĘ 997**
  - POGOTOWIE ENERGETYCZNE 991**
  - POGOTOWIE GAZOWE 992**
  - POGOTOWIE WODNO-KANALIZACYJNE 994**
- 4. ostrzec osoby postronne przed zagrożeniem,
- 5. wstrzymać ruch kołowy – jeżeli jest to niezbędne ze względów bezpieczeństwa,
- 6. oznaczyć teren zagrożenia,
- 7. w miarę możliwości (z zachowaniem wymogów bezpieczeństwa) przystąpić do ratowania mienia.

#### **Środki ochrony indywidualnej.**

Każdy z pracowników zobowiązany jest do stosowania środków ochrony indywidualnej:

- kask ochronny,
- rękawice robocze,
- odpowiednia odzież i obuwie robocze,
- okulary ochronne,
- kamizelki odbłaskowe itp.

W przypadku robót branżowych pracownik winien używać odpowiednich, specjalistycznych dla danej branży przyrządów, urządzeń i środków ochrony indywidualnej – wg obowiązujących przepisów branżowych. Środki te zobowiązany jest mu dostarczyć Pracodawca. O środki te pracownik powinien dbać i używać je zgodnie z przeznaczeniem.

#### **Zasady nadzoru nad pracami szczególnie niebezpiecznymi**

Do prac szczególnie niebezpiecznych należy zaliczyć:

- roboty ziemne,
- prace wyładunkowe,
- układanie warstw bitumicznych ;
- montaż opraw oświetleniowych i stawianie słupów; .;
- wykonanie przecisku;
- frezowanie;
- wycinka drzew

Rozpoczęcie (zakończenie) prac będzie zgłaszane do Kierownika Budowy. Dopuszcza się zgłaszanie telefoniczne potwierdzone pisemnie w dniu rozpoczęcia (zakończenia) prac. Pracownicy przed przystąpieniem do prac zostaną poinformowani o przewidywanej skali zagrożenia. W wypadku natrafienia na urządzenia podziemne, które nie były zinwentaryzowane praca zostanie wstrzymana do czasu podjęcia decyzji przez Inspektora Nadzoru.

### **7.OKREŚLENIE SPOSOBU PRZECHOWANIA I PRZEMIESZCZENIA MATERIAŁÓW, WYROBÓW SUBSTANCJI ORAZ PREPARATÓW NIEBEZPIECZNYCH NA TERENIE BUDOWY.**

W trakcie realizacji zadania będą używane materiały niebezpieczne takie jak mieszanki mineralno-bitumiczne . Stanowią one zagrożenie dla zdrowia ze względu na ich wysoką temperaturę w trakcie wbudowywania(140-180 st. C). Mieszanki bitumiczne przywożone będą samochodami samowyładowczymi bezpośrednio przed wbudowaniem w związku z tym nie zachodzi konieczność przechowywania ich na budowie. W trakcie wbudowywania należy zachować szczególne środki ostrożności w celu zapobieżenie oparzeniom i ograniczyć możliwość wdychania wydzielających się oparów. Pracownicy powinni być wyposażeni w specjalne obuwie odporne na wysoką temperaturę, rękawice ochronne i ubranie robocze,

### **8.ŚRODKI TECHNICZNE I ORGANIZACYJNE, ZAPOBIEGAJĄCE NIEBEZPIECZEŃSTWOM WYNIKAJĄCYM Z WYKONANIA ROBÓT BUDOWLANYCH W STREFACH SZCZEGÓLNEGO ZAGROŻENIA ZDROWIA LUB W ICH SĄSIEDZTWIE, W TYM ZAPEWNIAJĄCE SZYBKĄ EWAKUACJĘ NA WYPADEK POŻARU, AWARII I INNYCH ZAGROŻEŃ**

Podczas realizacji procesu budowlanego wszystkich jego uczestników obowiązują przepisy Rozporządzenia Ministra Pracy i Polityki Socjalnej z dnia 26 września 1997 w sprawie ogólnych przepisów bezpieczeństwa i higieny pracy (Dz. U. Nr 129 poz. 844).

Punkt pierwszej pomocy medycznej zostanie zlokalizowany na terenie zaplecza Wykonawcy w bezpośrednim sąsiedztwie budowy. Wykonawca robót będzie trzymał w należytym porządku drogi dojazdowe do zaplecza i miejsca prowadzenia prac, zapewniając możliwość szybkiej ewakuacji na wypadek pożaru, awarii i innych zagrożeń.

	<b>KBH Inwestycje sp. z o.o. sp.k.</b> Mokronos Dolny ul. Sosnowa 21 55-080 Kąty Wrocławskie <a href="mailto:biuro@kbhi.wroclaw.pl">biuro@kbhi.wroclaw.pl</a> +48 502 74 64 78 Sąd Rejonowy dla Wrocławia-Fabrycznej we Wrocławiu, IX Wydział Gospodarczy Krajowego Rejestru Sądowego KRS: 0000565870 NIP: 896 15 43 898 Kapitał zakładowy 5 000 PLN opłacony w całości		
---	---	--	--

Do pracy dopuszczeni mogą być wyłącznie pracownicy posiadający aktualne badania lekarskie o zdolności do pracy oraz posiadający przeszkolenie okresowe i stanowiskowe z zakresu BHP.

Wykonawca prac zaliczanych do niebezpiecznych obowiązany jest zapewnić, aby prace przy których istnieje możliwość wystąpienia szczególnego zagrożenia dla życia ludzkiego, były wykonywane co najmniej przez dwie osoby, w celu zapewnienia asekuracji.

Wykonawca prac wyznaczy Kierowników Robót – osoby sprawujące bezpośredni nadzór nad pracownikami. Będą nimi osoby posiadające właściwe dla danej branży doświadczenie i przygotowanie zawodowe. Kierownik robót wyznaczy imienny podział pracy, kolejność wykonania zadań oraz określi wymagania bezpieczeństwa przy poszczególnych czynnościach w obrębie budowy jak i jej okolicy.

Podczas prac Wykonawcy robót zobowiązani są do posiadania kamizelek odblaskowych, kasków, obuwia i ubrania robocze i pozostałych niezbędnych do wykonywanych robót środków ochrony indywidualnej.

Wykonawca będzie kontrolował na bieżąco stan zabezpieczenia i oznakowania placu budowy. Stwierdzone nieprawidłowości będą usuwane.

Do prac może być używany jedynie sprzęt w dobrym stanie technicznym. Należy określić strefę niebezpieczną, w której przebywanie jest zakazane ze względu na możliwość spadania przedmiotów. Realizując prace ziemne Wykonawca będzie szczegółowo obserwował wydobywany materiał.

#### **8.1. Wykonywanie robót drogowych w strefach częściowo zamkniętych dla ruchu kołowego**

- a) oznakowanie pasa robót drogowych związanych z przebudową pasa ruchu kołowego zgodnie z projektem technicznym oraz dokonanyymi ustaleniami z Zarządcą drogi i organami nadzoru ruchu drogowego
- b) wyposażenie pracowników w stosowne ubrania robocze, dobrze widoczne dla uczestników ruchu drogowego
- c) oświetlenie terenu prowadzonych prac w przypadku wykonywania ich o zmroku lub w nocy.
- d) poinformowanie pracowników o ryzyku wykonywania prac przy częściowo zamkniętym ruchu kołowym

#### **8.2. Prace związane z mechanicznym rozładunkiem lub załadunkiem elementów lub materiałów**

- a) do prac używać wyłącznie dźwignic posiadających ważne decyzje UDT dopuszczające dźwignie do eksploatacji
- b) obsługę dźwignic powierzać wyłącznie pracownikom posiadającym aktualne zaświadczenia kwalifikacyjne do obsługi danego rodzaju urządzenia
- c) czynności hakowe powierzać pracownikom odpowiednio przeszkolonym i zaznajomionym ze sposobem sygnalizacji przy pracach związanych z wykorzystywaniem dźwignic używać jedynie zawiesia o odpowiedniej nośności i długości posiadające odpowiednie atesty.

### **9. WSKAZANIE MIEJSCA PRZECHOWYWANIA DOKUMENTACJI BUDOWY ORAZ DOKUMENTÓW NIEZBĘDNYCH DO PRAWIDŁOWEJ EKSPLOATACJI MASZYN I INNYCH URZĄDZEŃ TECHNICZNYCH.**

Dokumentacja budowy będzie przechowywana w pomieszczeniach zaplecza Wykonawcy na terenie budowy. Dokumentację niezbędną do prawidłowej eksploatacji maszyn i innych urządzeń technicznych będą przechowywane w siedzibie firmy Wykonawcy.

#### **UWAGA!**

Zgodnie z Rozporządzeniem Ministra Infrastruktury z dnia 23.06.2003. r. w sprawie informacji dotyczącej bezpieczeństwa i ochrony zdrowia oraz planu bezpieczeństwa i ochrony zdrowia (Dz. U. 2003 roku nr 120 poz.1126) dla przedmiotowej inwestycji nie jest konieczne sporządzenie planu bezpieczeństwa i ochrony zdrowia.

	<b>KBH Inwestycje sp. z o.o. sp.k.</b>		
	Mokronos Dolny ul. Sosnowa 21	55-080 Kąty Wrocławskie	<a href="mailto:biuro@kbhi.wroclaw.pl">biuro@kbhi.wroclaw.pl</a> +48 502 74 64 78
	Sąd Rejonowy dla Wrocławia-Fabrycznej we Wrocławiu, IX Wydział Gospodarczy Krajowego Rejestru Sądowego	KRS: 0000565870	NIP: 896 15 43 898
Kapitał zakładowy 5 000 PLN opłacony w całości			

Wołów, dn. 25.11.2025 r.

**Starosta Wołowski**  
**pl. Piastowski 2**  
**56-100 Wołów**

Znak sprawy: NK.6630.197.2025

**ODPIS**  
**PROTOKOŁU Z NARADY KOORDYNACYJNEJ**  
**zakończonej w dniu 25.11.2025 r.**  
**w sprawie usytuowania projektowanej sieci uzbrojenia terenu**

Przedmiot narady:	linia kablowa n zasilająca doświetlenie przejścia dla pieszych
Lokalizacja:	ul. Wilcza / Ossolińskiego Brzeg Dolny
Wnioskodawca:	HALICKI ANDRZEJ ul. Sosnowa 21, 55-080 Mokronos Dolny
Inwestor:	GMINA BRZEG DOLNY ul. Kolejowa 29, 56-120 Brzeg Dolny
Projektant:	ROBERT MISIEK Inne upr.: budowlane: DOŚ/0459/PWBE/17
Przewodniczący:	Starszy Inspektor Rafał Paszkiewicz
Sposób przeprowadzenia narady:	elektroniczny
Data wpływu:	13.11.2025 r.

**Stanowisko Przewodniczącego:**

Uzgadnia się z uwagą jak poniżej

Na obszarze uzgodnienia znajdują się następujące punkty osnowy geodezyjnej: 615209.5.11480, 615209.5.11510.

**Lista uczestników narady koordynacyjnej wraz z uwagami**

Lp.	Nazwa instytucji Sposób uczestnictwa	Stanowisko Uwagi	Imię i nazwisko uczestnika
1	Dolnośląska Służba Dróg i Kolej we Wrocławiu	<b>Uczestnik nieobecny na naradzie</b> Przedstawiciel branży nie uczestniczył w naradzie koordynacyjnej.	
2	Generalna Dyrekcja Dróg Krajowych i Autostrad Oddział we Wrocławiu Rejon w Wołowie, 56-100 Wołów, ul. Piłsudskiego 10	<b>Uczestnik nieobecny na naradzie</b> Przedstawiciel branży nie uczestniczył w naradzie koordynacyjnej.	
3	Operator Gazociągów Przesyłowych GAZ_SYSTEM S.A. Oddział we Wrocławiu, 50-513 Wrocław, ul. Gazowa 3 tel. 71 335 31 00 ; fax. 71 335 31 01 osoba upoważniona: Patrycja Haberska tel. 71 335 32 49 elektroniczny	<b>Stanowisko pozytywne</b> Bez uwag.	Michał Wieczorek

Dokument wygenerował(a): Rafał Paszkiewicz, dn. 01-12-2025 08:54:09

Jeżeli dokument jest wystawiony elektronicznie, to nie wymaga podpisu analogowego ani pieczęci, lecz wymaga podpisu elektronicznego.

Uwaga: podpis elektroniczny jest niewidoczny – można go zweryfikować tylko odpowiednim programem

4	<b>Orange Polska 50-155</b> <b>Wrocław, ul. Purkyniego 2 tel.</b> <b>71 347 05 06; fax: 71 347 07</b> <b>23</b> <b>osoba upoważniona: Mariusz</b> <b>Boczar e-mail:</b> <b>Mariusz.Boczar@orange.com</b>	<b>Uczestnik nieobecny na naradzie</b> Przedstawiciel branży nie uczestniczył w naradzie koordynacyjnej.	
5	<b>PCC Rokita S.A 56-120 Brzeg</b> <b>Dolny, ul. Sienkiewicza 4</b> <b>osoby upoważnione:</b> <b>1. sieć ciepłownicza wodna,</b> <b>sieć parowa: Piotr Duszyński</b> <b>tel. 667 650 137 e-mail:</b> <b>piotr.duszyński@pcc.eu ;</b> <b>Stanisław Twardoch</b> <b>elektroniczny</b>	<b>Stanowisko pozytywne</b> Bez uwag.	<b>Stanisław Twardochleb</b>
6	<b>Polska Spółka Gazownictwa</b> <b>sp. z o.o. Z/S w Tarnowie</b> <b>Oddział Zakład we Wrocławiu</b> <b>50-507 Wrocław, ul. Ziębicka</b> <b>44</b> <b>elektroniczny</b>	<b>Stanowisko pozytywne</b> W miejscach zbliżeń oraz skrzyżowań z elementami sieci gazowej należy stosować rury osłonowe. Proszę pamiętać o wymaganych rozporządzeniem odległościach od sieci gazowej przy sytuowaniu pozostałej infrastruktury. Proszę pamiętać o uzgodnieniu prac realizowanych w sąsiedztwie sieci gazowej w Dziale Zarządzania Majątkiem Sieciowym, Sekcja Ewidencji Majątku i Uzgodnień, adres: ul. Ziębicka 44, 50-507 Wrocław. Proszę pamiętać o poinformowaniu Gazowni w Obornikach Śląskich o zamiarze rozpoczęcia prac w miejscu występowania sieci gazowych - najdalej 14 dni przed rozpoczęciem prac.	<b>Jakub Sołtysiak</b>
7	<b>Tauron Dystrybucja S.A. we</b> <b>Wrocławiu Rejon Dystrybucji</b> <b>Oborniki Śląskie 55-120</b> <b>Oborniki Śląskie, ul.</b> <b>Trzebnicka 101</b> <b>osoby upoważnione: Roman</b> <b>Stawiski. Michał Zdeb</b> <b>elektroniczny</b>	<b>Stanowisko pozytywne</b> Uzgadnia się bez uwag pod względem kolizji z sieciami TAURON Dystrybucja S.A.	<b>Michał Zdeb</b>
8	<b>Wydział Inwestycji, Zamówień</b> <b>Publicznych i Dróg Starostwo</b> <b>Powiatowe w Wołowie</b> <b>pl. Piastowski 2 osoba</b> <b>upoważniona: Beata Frała</b>	<b>Uczestnik nieobecny na naradzie</b> Przedstawiciel branży nie uczestniczył w naradzie koordynacyjnej.	
9	<b>Zakład Gospodarki</b> <b>Komunalnej Sp. Z o.o.</b> <b>ul. Urzaska 11; 56-120 Brzeg</b> <b>Dolny</b>	<b>Uczestnik nieobecny na naradzie</b> Przedstawiciel branży nie uczestniczył w naradzie koordynacyjnej.	
10	<b>Zakład Wodociągowy Związku</b> <b>Gmin Bychowo</b> <b>ul. Kolejowa 3a Prusice</b>	<b>Uczestnik nieobecny na naradzie</b> Przedstawiciel branży nie uczestniczył w naradzie koordynacyjnej.	
11	<b>DSS OPERATOR SPÓŁKA</b> <b>AKCYJNA</b> <b>ul. Redycka 71</b> <b>51-169 Wrocław</b> <b>elektroniczny</b>	<b>Stanowisko pozytywne</b> Brak uwag	<b>Lilla Chabin</b>
12	<b>LIWIRO Sp. z o.o.</b> <b>ul. Mydlana 3, 51-502</b> <b>Wrocław</b> <b>tel.: 511 436 858, e-</b> <b>mail.:produkcja@liviro.com.pl</b>	<b>Uczestnik nieobecny na naradzie</b> Przedstawiciel branży nie uczestniczył w naradzie koordynacyjnej.	

Dokument wygenerował(a): Rafał Paszkiewicz, dn. 01-12-2025 08:54:09

Jeżeli dokument jest wystawiony elektronicznie, to nie wymaga podpisu analogowego ani pieczęci, lecz wymaga podpisu elektronicznego.

Uwaga: podpis elektroniczny jest niewidoczny – można go zweryfikować tylko odpowiednim programem

NIP 897181741, REGON 363732199		
-----------------------------------	--	--

Treść protokołu została uzgodniona z osobami, które uczestniczyły w naradzie wyłącznie za pomocą środków komunikacji elektronicznej.

**Z upoważnienia**  
**Starszy Inspektor Rafał Paszkiewicz**

z up. STAROSTY WOŁOWSKIEGO  
Rafał Paszkiewicz  
  
STARSZY INSPEKTOR  
w Wydziale Geodezji i Kartografii

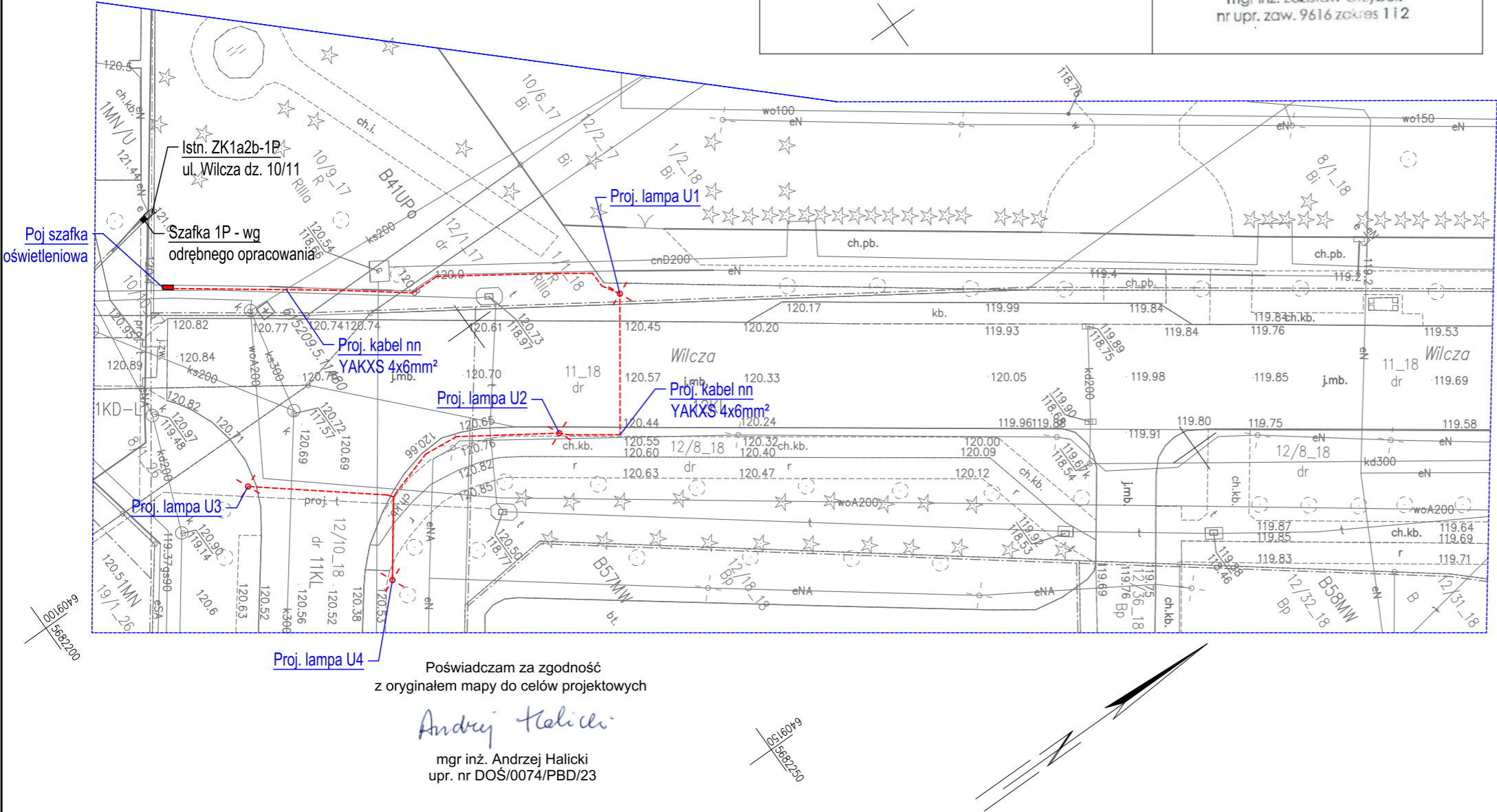
.....  
Podpis przewodniczącego narady

**POUCZENIE:**

1. Przedstawiciele instytucji zostali zawiadomieni o sposobie, terminie i miejscu przeprowadzenia narady koordynacyjnej zgodnie z ustawą Prawo geodezyjne i kartograficzne (t.j. Dz. U. z 2024 r. poz.1151 ze zm.). W myśl art. 28b ust. 3 pkt 4 tej ustawy w naradzie koordynacyjnej mogą wziąć udział również inne podmioty, które mogą być zainteresowane rezultatami narady koordynacyjnej, w szczególności zarządzające terenami zamkniętymi, w przypadku sytuowania części projektowanych sieci na tych terenach.
2. Niniejsze uzgodnienie wykonano w oparciu o treść mapy zasadniczej, która może nie zawierać projektów wszystkich urządzeń podziemnych nie podlegających uzgodnieniu na mocy art. 28b ust. 2 ustawy Prawo geodezyjne i kartograficzne (t.j. Dz. U. z 2024 r. poz.1151 ze zm.).
3. Znaki geodezyjne, urządzenia zabezpieczające te znaki oraz budowle triangulacyjne podlegają ochronie w myśl art. 15 ustawy Prawo geodezyjne i kartograficzne (t.j. Dz. U. z 2024 r. poz.1151 ze zm.).



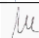
Poświadczam, że niniejszy dokument został opracowany w wyniku prac geodezyjnych i kartograficznych, których rezultaty zawiera operat techniczny pozytywnie zweryfikowany. Jednocześnie informuję, że jestem świadomy odpowiedzialności karnej za złożenie fałszywego oświadczenia.	
Identyfikator zgłoszenia prac geodezyjnych	WGK.6640.523.2025
Organ służby geodezyjnej, który otrzymał zgłoszenie	Starosta Wołowski
Wykonawca prac geodezyjnych	"PAN INŻYNIER" Usługi Geodezyjno-Kartograficzne mgr inż. Zdzisław Grzybek
Nr oraz data sporządzenia dokumentu zawierającego wynik pozytywnej weryfikacji	Protokół weryfikacji nr WGK.6640.523.2025_12951 z dnia 15.05.2025
Imię i nazwisko oraz nr uprawnień zawodowych kierownika prac	mgr inż. Zdzisław Grzybek Nr uprawnień 9616

MAPA DO CELÓW PROJEKTOWYCH			
Identyfikator zgłoszenia pracy geodezyjnej		WGK.6640.523.2025	
Skala mapy	1 : 500	Data opracowania mapy	13.05.2025
Miejscowość	Brzeg Dolny	nr działki	AM-18, dz. nr 11, 12/8
Jednostka ewidencyjna		identyfikator	022201_4
		nazwa	Brzeg Dolny – miasto
Obręb ewidencyjny		identyfikator	022201_4.0001
		nazwa	Brzeg Dolny
Nazwa układu współrzędnych		prostokątnych płaskich	PL-2000
		wysokości	PL-EVRF2007-NH
Oznaczenie granic obszaru, który był przedmiotem aktualizacji		<div></div>	
Oznaczenie i informacje o służebnościach gruntowych mających wpływ na zagospodarowanie gruntów, zlokalizowanych w granicach projektowanej inwestycji		Mapa została sporządzona bez ustalenia obciążeń służebnościami gruntowymi ujawnionymi w księgach wieczystych.	
Wykonawca pracy geodezyjnej:		Mapę opracował:	
<div>"PAN INŻYNIER" Usługi Geodezyjno-Kartograficzne mgr inż. Zdzisław Grzybek 56-120 Brzeg Dolny, ul. Naborowska 24B/4 tel. 605 340 848, email: zdzislawgrzybek@wp.pl REGON 931560221, NIP 917-102-32-02</div> <div></div>		<div>GEODETA</div> <div>mgr inż. Arkadiusz Grzybek</div>	
		kierownik pracy geodezyjnej:	
		<div>geodeta uprawniony</div> <div></div> <div>mgr inż. Zdzisław Grzybek nr upr. zaw. 9616 zakres 1 i 2</div>	



LEGENDA	
	projektowany kabel nn
	projektowany słup oświetleniowy
	projektowana szafka oświetleniowa
	projektowana szafka 1P wg odrębnego opracowania
	istniejące złącze kablowe

**Starosta Wołowski**  
Dokumentacja projektowa nr  
**NK.6630.197.2025**  
była przedmiotem narady  
koordynacyjnej przeprowadzonej  
za pomocą środków  
komunikacji elektronicznej  
**zakończoną w dniu: 25-11-2025**  
Z up. Starosty  
**Starszy Inspektor Rafał Paszkiewicz**  
PRZEWODNICZĄCY NARADY  
KOORDYNACYJNEJ

INWESTOR		<div></div> <div>GMINA BRZEG DOLNY ul. Kolejowa 29 56-120 Brzeg Dolny</div>			
JEDNOSTKA PROJEKTOWA		<div></div> <div>KBH INWESTYCJE Sp. z o.o. Sp. k. ul. Sosnowa 21, 55-080 Mokronos Dolny</div>			
PRZEDMIOT OPRACOWANIA					
PROJEKT ZAGOSPODAROWANIA TERENU					
NAZWA ZAMÓWIENIA					
Przebudowa ul. Wilczej w Brzegu Dolnym w zakresie budowy przejścia dla pieszych					
BRANŻA WIELOBRANŻOWY		TYTUŁ RYSUNKU PLANSZA ZUDP		STADIUM OT	
DATA 08.2025		NR RYSUNKU ZUDP 1		NR UMOWY 11/ IT/ 2025	
				SKALA 1:500	
BRANŻA	FUNKCJA	ZESPÓŁ PROJEKTOWY	NR UPRAWNIEŃ	SPECJALNOŚĆ	PODPIS
Drogowa	Projektant	mgr inż. Andrzej Halicki	DOŚ/0074/PBD/23	drogowa	
Inst. elektryczne	Projektant	mgr inż. Robert Misiek	DOŚ/0459/PWBE/17	instalacyjna	

Wołów, 26.08.2025 r.

WKT.7120.58.2025.2

Urząd Miejski w Brzegu Dolnym  
ul. Kolejowa 29  
56-120 Brzeg Dolny

### ZATWIERDZENIE Nr ZR 52 – D/25

Na podstawie Art. 10 ust. 5 ustawy z dnia 20 czerwca 1997r. – Prawo o ruchu drogowym (Dz.U. z 2024r. poz. 1251 z późn. zm.) oraz § 3. ust.1. pkt 3 Rozporządzenia Ministra Infrastruktury z dnia 23 września 2003r. w sprawie szczegółowych warunków zarządzania ruchem na drogach oraz wykonywania nadzoru nad tym zarządzaniem (Dz. U. z 2017r poz. 784)


#### **Zatwierdzam z uwagami**

**projekt docelowej organizacji ruchu drogowego w ciągu dróg gminnych zlokalizowanych w m Brzeg Dolny nr 102702D – ul. J. M. Ossolińskiego, 102727D – ul. Wilcza oraz w obrębie skrzyżowań z drogami nr 102691D – ul. H. Lubomirskiego, 102690D – ul. S. B. Lindego, 102715D – ul. J. Słowackiego w związku z realizacją inwestycji polegającej na budowie przejścia dla pieszych w ciągu ul. Wilczej oraz przebudowie ul. Ossolińskiego w odcinkach ul. Aleje Jerozolimskie – ul. Słowackiego i ul. Słowackiego – ul. Wilcza.**


Uwagi:

- 1. Minimalna długość znaku P-17 powinna wynosić 30 m, przy czym znak D-15 powinien zostać zaprojektowany w odległości 15 m od początku linii P-17**
- 2. Znaki D-6a na skrzyżowaniu ul. J.M. Ossolińskiego i ul. H. Lubomirskiego / S. B. Lindego powinny zostać zlokalizowane przed linią P-11**
- 3. Zinwentaryzowany znak B-44 przy skrzyżowaniu ul. H. Lubomirskiego / ul. J.M. Ossolińskiego powinien być odwrócony**

Stosownie do § 12.ust. 1. wskazanego wyżej Rozporządzenia w sprawie zarządzania ruchem na drogach jednostka wprowadzająca organizację ruchu **zawiadamia** organ zarządzający ruchem, zarząd drogi oraz właściwego komendanta Policji o terminie jej wprowadzenia, **co najmniej na 7 dni** przed dniem wprowadzenia organizacji ruchu.

	Gmina Brzeg Dolny ul. Kolejowa 29, 56-120 Brzeg Dolny
	„Przebudowa ul. Wilczej w Brzegu Dolnym w zakresie budowy przejścia dla pieszych”


INWESTOR		Gmina Brzeg Dolny ul. Kolejowa 29, 56-120 Brzeg Dolny
NAZWA OPRACOWANIA	„Przebudowa ul. Wilczej w Brzegu Dolnym w zakresie budowy przejścia dla pieszych” kat. XXV;XXVI	
ADRES	WOJEWÓDZTWO: DOLNOŚLĄSKIE POWIAT: WOŁOWSKI GMINA: BRZEG DOLNY	
NR DZIAŁEK	Obręb Brzeg Dolny	Arkusz Mapy AM 17    Dz. nr 10/9, 10/10, 10/11, 12/1, 14
		Arkusz Mapy AM 18    Dz. nr 1/1, 1/2, 11, 12/8, 12/10
		Arkusz Mapy AM 26    Dz. nr 8/1
JEDNOSTKA PROJEKTOWA		KBH Inwestycje sp. z o.o. sp. k. ul. Sosnowa 21, 55-080 Mokronos Dolny
BRANŻA	UMOWA	STADIUM DOKUMENTACJI
INŻYNIERIA RUCHU	11/IT/2025	PROJEKT WYKONAWCZY

NR OPRACOWANIA	NAZWA OPRACOWANIA			
3	ORGANIZACJA RUCHU DOCELOWEGO			
Zespół projektowy	Imię i Nazwisko	Specjalność nr uprawnień	Podpis	Data
Projektant	mgr inż. Andrzej Halicki	Inżynierska drogową DOŚ/0074/PBD/23		08.2025
Asystent	mgr inż. Mateusz Rdzanek		Rdzanek	08.2025

(Załącznik) nr ZA 57-0 / 15

STAROSTWO POWIATOWE  
W WOŁOWIE  
Wydział Komunikacji i Transportu  
pl. Armii Krajowej 2  
56-120 Brzeg

MOKRONOS DOLNY SIERPIEŃ 2025
------------------------------

	KBH Inwestycje sp. z o.o. sp.k. Mokronos Dolny ul. Sosnowa 21 55-080 Kąty Wrocławskie <a href="mailto:biuro@kbhi.wroclaw.pl">biuro@kbhi.wroclaw.pl</a> +48 502 74 64 78		
	Sąd Rejonowy dla Wrocławia-Fabrycznej we Wrocławiu, IX Wydział Gospodarczy Krajowego Rejestru Sądowego	KRS: 0000565870 Kapitał zakładowy 5 000 PLN opłacony w całości	NIP: 896 15 43 898





# Starostwo Powiatowe w Wołowie

## Wydział Urbanistyki, Architektury i Budownictwa

pl. Piastowski 2, 56-100 Wołów, tel. (71) 380 59 01, faks (71) 380 59 00,  
e-mail: architektura@powiatwolowski.pl, www.powiatwolowski.pl

WUA.6743.294.2025

Wołów, dnia 26 sierpnia 2025 r.

### Zaświadczenie nr 171/Arch/2025

Działając na podstawie art. 29 ust. 3 pkt. 1 lit d, art. 30 ust. 5 i 5aa ustawy z dnia 7 lipca 1994 r. Prawo budowlane (Dz. U. z 2025 r., poz. 418), po rozpatrzeniu wniosku złożonego w dniu 12.08.2025r. przez Pana Patryka Szumilasa działającego z upoważnienia Gminy Brzeg Dolny, ul. Kolejowa 29, 56-120 Brzeg Dolny w sprawie zgłoszenia przystąpienia do wykonania robót budowlanych obejmujące przebudowę dróg gminnych nr 102702D oraz nr 102727 - ul. Ossolińskiego oraz ul. Wilcza w Brzegu Dolnym w zakresie budowy i przebudowy przejść dla pieszych, dz. nr 12/1, 10/9, am-17; dz. nr 1/1, 1/2, 12/8, 12/10, 11, am-18, obręb Brzeg Dolny,

**zaświadczam,**

**że nie wnoszę sprzeciwu do zgłoszenia przystąpienia do wykonania robót budowlanych obejmujące przebudowę dróg gminnych nr 102702D oraz nr 102727 - ul. Ossolińskiego oraz ul. Wilcza w Brzegu Dolnym w zakresie budowy i przebudowy przejść dla pieszych, dz. nr 12/1, 10/9, am-17; dz. nr 1/1, 1/2, 12/8, 12/10, 11, am-18, obręb Brzeg Dolny.**

Otrzymują:



1. Pan Patryk Szumilas – pełnomocnik Gminy Brzeg Dolny,
2. a/a BPG.

Sprawę prowadzi:

Beata Puchała-Gawda, tel. 71 380 59 16

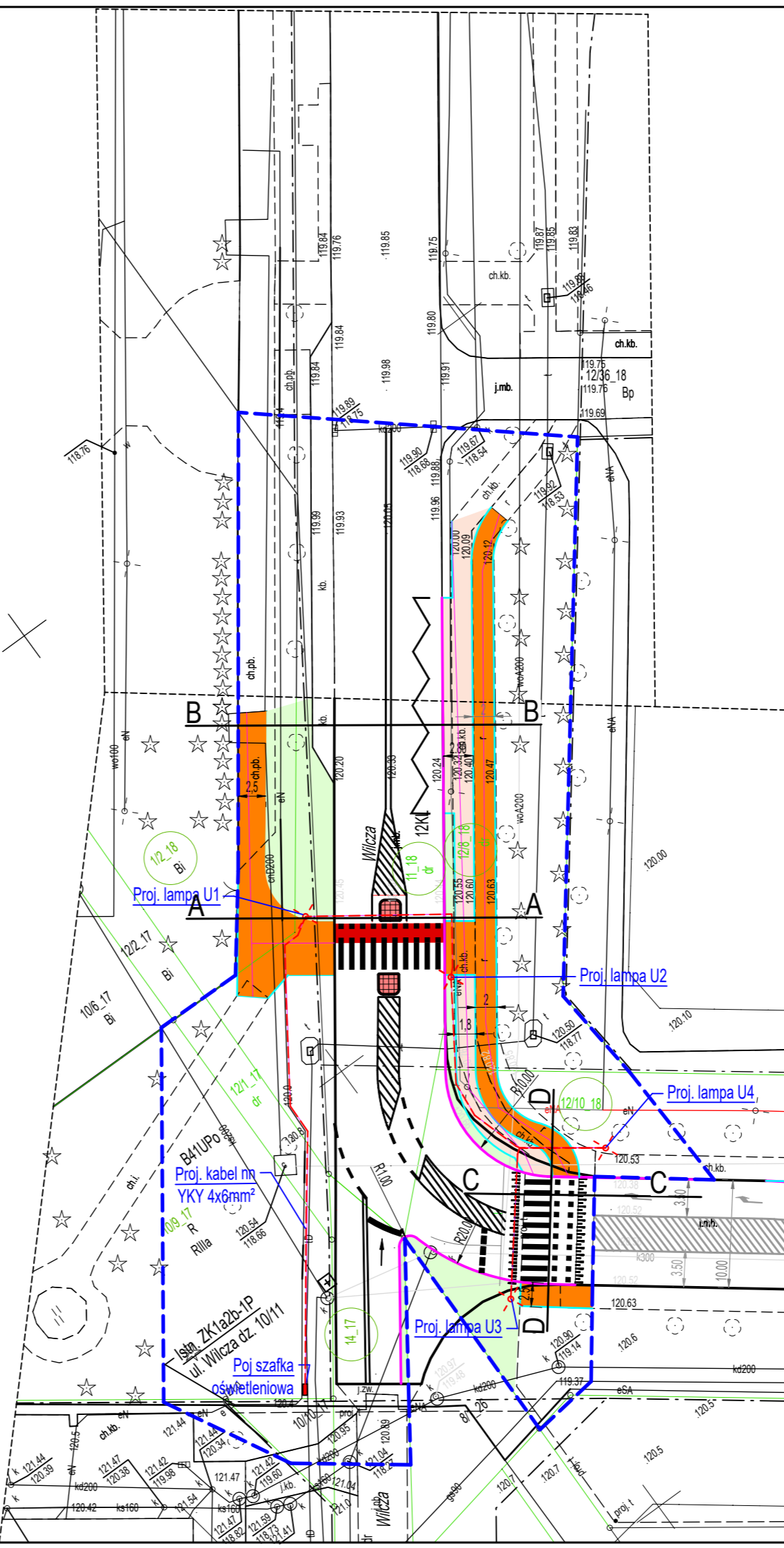


— odcinek objęty opracowaniem

INWESTOR		NAZWA ZAMÓWIENIA						
		Przebudowa ul. Wilczej w Brzegu Dolnym w zakresie budowy przejścia dla pieszych						
JEDNOSTKA PROJEKTOWA		BRANŻA		TYTUŁ RYSUNKU			STADIUM	
		WIELOBRANŻOWY		PLAN ORIENTACYJNY			PBW	
		DATA		NR RYSUNKU	NR UMOWY		SKALA	
		08.2025		1	11/ IT / 2025		1 : 10 000	
		BRANŻA	FUNKCJA	ZESPÓŁ PROJEKTOWY		NR UPRAWNIEŃ	SPECJALNOŚĆ	PODPIS
		Drogowa	Projektant	mgr inż. Andrzej Halicki		DOŚ/0074/PBD/23	drogowa	
		Elektryczna	Projektant	mgr inż. Robert Misiek		DOŚ/0459/PWBE/17	instalacyjna	

MAPA DO CELÓW PROJEKTOWYCH			
Identyfikator zgłoszenia pracy geodezyjnej		WGK.6640.523.2025	
Skala mapy	1 : 500	Data opracowania mapy	13.05.2025
Miejscowość	Brzeg Dolny	nr działki	AM-18, dz. nr 11, 12/8
Jednostka ewidencyjna		identyfikator	022201_4
		nazwa	Brzeg Dolny - miasto
Obręb ewidencyjny		identyfikator	022201_4.0001
		nazwa	Brzeg Dolny
Nazwa układu współrzędnych		prostokątnych płaskich	PL-2000
		wysokości	PL-EVRF2007-NH
Oznaczenie granic obszaru, który był przedmiotem aktualizacji		-----	
Oznaczenie i informacje o służebnościach gruntowych mających wpływ na zagospodarowanie gruntów, zlokalizowanych w granicach projektowanej inwestycji		Mapa została sporządzona bez ustalenia obciążeń służebnościami gruntowymi ujawnionymi w księgach wieczystych.	
Wykonawca pracy geodezyjnej:  "PAN INŻYNIER" Usługi Geodezyjno-Kartograficzne mgr inż. Zdzisław Grzybek 56-120 Brzeg Dolny, ul. Naborowska 24B/4 tel. 605 340 848, email: zdzislawgrzybek@wp.pl REGON 931560221, NIP 917-102-32-02		Mapę opracował:  geodeta  mgr inż. Arkadiusz Grzybek	
		kierownik pracy geodezyjnej:  geodeta uprawniony  mgr inż. Zdzisław Grzybek nr upr.zaw. 9616 zakres 1 i 2	

Poświadczam, że niniejszy dokument został opracowany w wyniku prac geodezyjnych i kartograficznych, których rezultaty zawiera operat techniczny pozytywnie zweryfikowany. Jednocześnie informuję, że jestem świadomy odpowiedzialności karnej za złożenie fałszywego oświadczenia.	
Identyfikator zgłoszenia prac geodezyjnych	WGK.6640.523.2025
Organ służby geodezyjnej, który otrzymał zgłoszenie	Starosta Wołowski
Wykonawca prac geodezyjnych	"PAN INŻYNIER" Usługi Geodezyjno-Kartograficzne mgr inż. Zdzisław Grzybek
Nr oraz data sporządzenia dokumentu zawierającego wynik pozytywnej weryfikacji	Protokół weryfikacji nr WGK.6640.523.2025_12951 z dnia 15.05.2025
Imię i nazwisko oraz nr uprawnień zawodowych kierownika prac	mgr inż. Zdzisław Grzybek Nr uprawnień 9616



LEGENDA

projektowany krawężnik

projektowane obrzeże

projektowany przejazd rowerowy

projektowane oznakowanie poziome

projektowana nawierzchnia ciągu rowerowego o nawierzchni bitumicznej

projektowany nawierzchnia chodników z kostki betonowej


projektowane trawniki

projektowana linia kablowa nn zasilania oświetlenia

projektowany słup oświetleniowy z oprawą LED

zakres przebudowy

INWESTOR




GMINA BRZEG DOLNY

ul. Kolejowa 29

56-120 Brzeg Dolny

JEDNOSTKA PROJEKTOWA



KBH INWESTYCJE Sp. z o.o. Sp. k.

ul.Sosnowa 21 ,55-080 Mokronos Dolny

PRZEDMIOT OPRACOWANIA

PROJEKT ZAGOSPODAROWANIA TERENU

NAZWA ZAMÓWIENIA

Przebudowa ul. Wilczej w Brzegu Dolnym

w zakresie budowy przejścia dla pieszych

BRANŻA

WIELOBRANŻOWY

DATA

08.2025

TYTUŁ RYSUNKU

PLAN SYTUACYJNY

NR RYSUNKU

2

NR UMOWY

11/ IT / 2025

STADIUM

PBW

SKALA

1:500

BRANŻA

FUNKCJA

ZESPÓŁ PROJEKTOWY

NR UPRAWNIENI

SPECJALNOŚĆ

PODPIS

Drogowa

Projektant

mgr inż. Andrzej Halicki

DOŚ/0074/PBD/23

drogowa

Elektryczna

Projektant

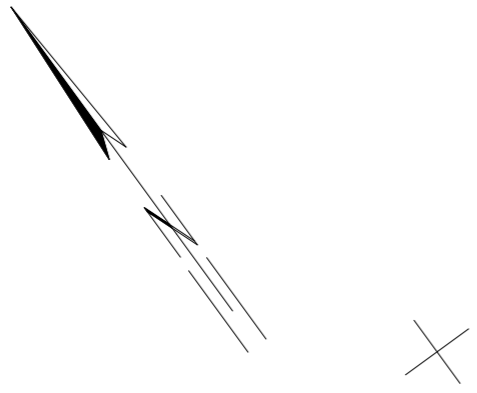
mgr inż. Robert Misiek

DOŚ/0459/PWBE/17

instalacyjna

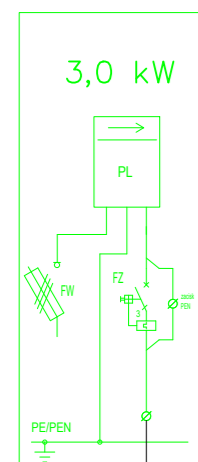
MAPA DO CELÓW PROJEKTOWYCH			
Identyfikator zgłoszenia pracy geodezyjnej		WGK.6640.523.2025	
Skala mapy	1 : 500	Data opracowania mapy	13.05.2025
Miejscowość	Brzeg Dolny	nr działki	AM-18, dz. nr 11, 12/8
Jednostka ewidencyjna		identyfikator	022201_4
		nazwa	Brzeg Dolny - miasto
Obręb ewidencyjny		identyfikator	022201_4.0001
		nazwa	Brzeg Dolny
Nazwa układu współrzędnych		prostokątnych płaskich	PL-2000
		wysokości	PL-EVRF2007-NH
Oznaczenie granic obszaru, który był przedmiotem aktualizacji		-----	
Oznaczenie i informacje o służebnościach gruntowych mających wpływ na zagospodarowanie gruntów, zlokalizowanych w granicach projektowanej inwestycji		Mapa została sporządzona bez ustalenia obciążeń służebnościami gruntowymi ujawnionymi w księgach wieczystych.	
<p>Wykonawca pracy geodezyjnej:</p> <p>"PAN INŻYNIER"</p> <p>Usługi Geodezyjno-Kartograficzne</p> <p>mgr inż. Zdzisław Grzybek</p> <p>56-120 Brzeg Dolny, ul. Naborowska 24B/4</p> <p>tel. 605 340 848, email: zdzislawgrzybek@wp.pl</p> <p>REGON 931560221, NIP 917-102-32-02</p>		<p>Mapę opracował:</p> <p>geodeta</p> <p>mgr inż. Arkadiusz Grzybek</p>	
		<p>kierownik pracy geodezyjnej:</p> <p>geodeta uprawniony</p> <p>mgr inż. Zdzisław Grzybek</p> <p>nr upr.zaw. 9616 zakres 1 i 2</p>	

<p>Poświadczam, że niniejszy dokument został opracowany w wyniku prac geodezyjnych i kartograficznych, których rezultaty zawiera operat techniczny pozytywnie zweryfikowany. Jednocześnie informuję, że jestem świadomy odpowiedzialności kamej za złożenie fałszywego oświadczenia.</p>	
Identyfikator zgłoszenia prac geodezyjnych	WGK.6640.523.2025
Organ służby geodezyjnej, który otrzymał zgłoszenie	Starosta Wolski
Wykonawca prac geodezyjnych	"PAN INŻYNIER" Usługi Geodezyjno-Kartograficzne mgr inż. Zdzisław Grzybek
Nr oraz data sporządzenia dokumentu zawierającego wynik pozytywny weryfikacji	Protokół weryfikacji nr WGK.6640.523.2025_12951 z dnia 15.05.2025
Imię i nazwisko oraz nr uprawnień zawodowych kierownika prac	mgr inż. Zdzisław Grzybek Nr uprawnień 9616

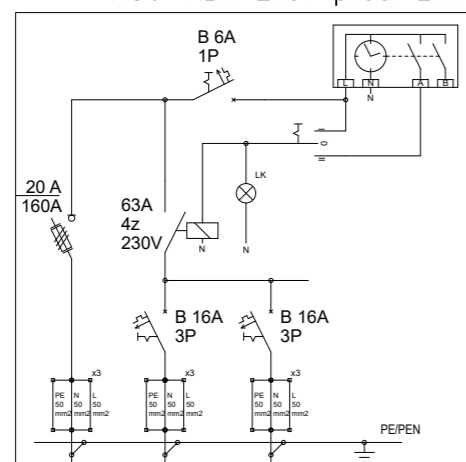


- |  |            |   |                  |              |         |
|--|------------|---|------------------|--------------|---------|
| INWESTOR   |            |  <div> <p><b>GMINA BRZEG DOLNY</b></p> <p>ul. Kolejowa 29 , 56-120 Brzeg Dolny</p> </div>                  |                  |              |         |
| JEDNOSTKA PROJEKTOWA   |            |  <div> <p><b>KBH INWESTYCJE Sp. z o.o. Sp. k.</b></p> <p>ul. Sosnowa 21 , 55-080 Mokronos Dolny</p> </div> |                  |              |         |
| PRZEDMIOT OPRACOWANIA  |            |   |                  |              |         |
| PROJEKT ZAGOSPODAROWANIA TERENU  |            |   |                  |              |         |
| NAZWA ZAMÓWIENIA   |            |   |                  |              |         |
| Przebudowa ul. Wilczej w Brzegu Dolnym<br>w zakresie budowy przejścia dla pieszych |            |   |                  |              |         |
| BRANŻA   |            | TYTUŁ RYSUNKU   |                  |              | STADIUM |
| WIELOBRANŻOWY  |            | Plansza uzbrojenia - przejście na ul. Wilczej dz. 11  |                  |              | PBW     |
| DATA   |            | NR RYSUNKU  | NR UMOWY         | SKALA        |         |
| 08.2025  |            | 3   | 11/ IT / 2025    | 1:500        |         |
| BRANŻA   | FUNKCJA    | ZESPÓŁ PROJEKTOWY   | NR UPRAWNIENI    | SPECJALNOŚĆ  | PODPIS  |
| Drogowa  | Projektant | mgr inż. Andrzej Halicki  | DOŚ/0074/PBD/23  | drogowa      |         |
| Elektryczna  | Projektant | mgr inż. Robert Misiek  | DOŚ/0459/PWBE/17 | instalacyjna |         |

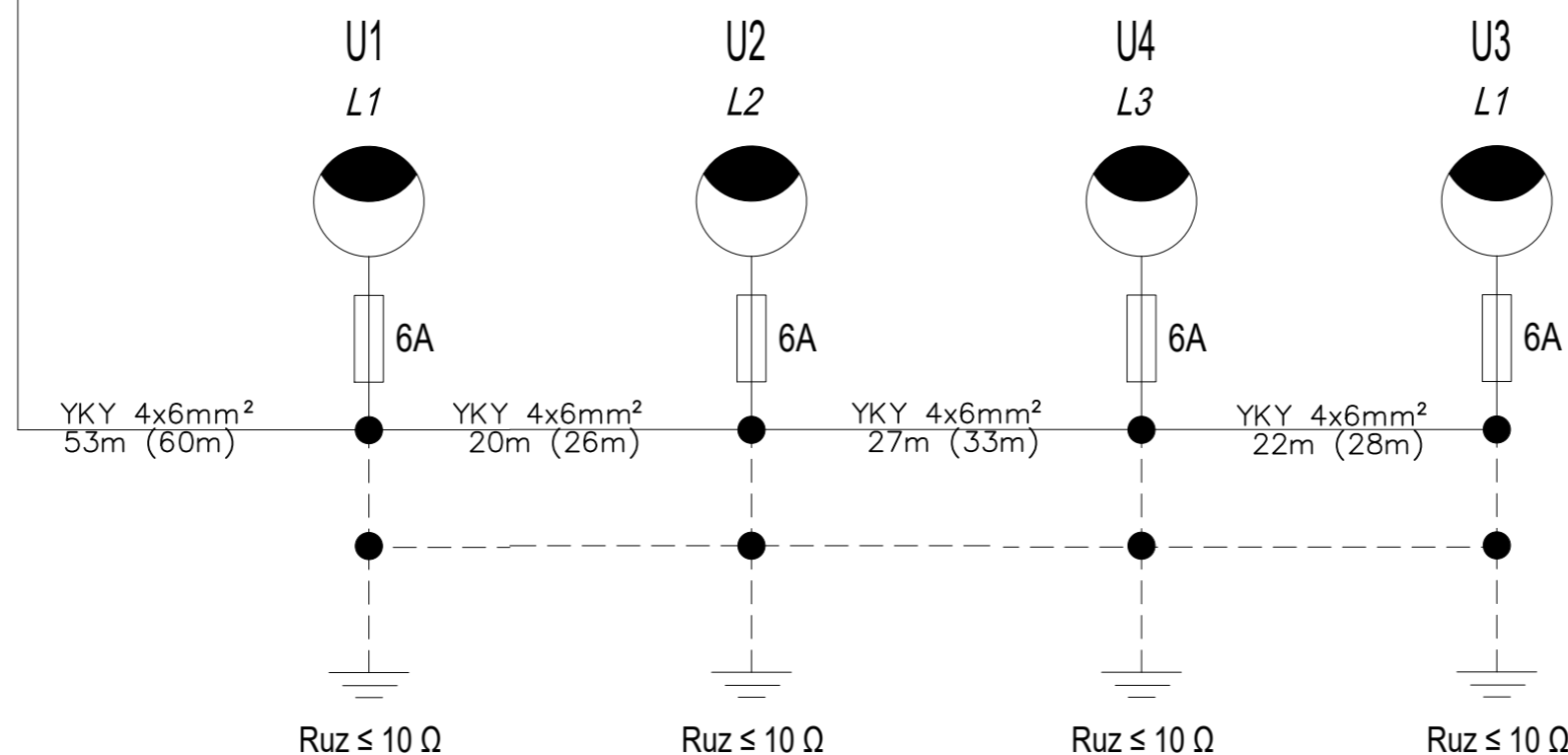
Szafka 1P  
(proj. TAURON)







Proj. szafka oświetleniowa (dz. 10/10)  
ROU-RBK 2x3F prod. Emiter



YKY 4x6mm<sup>2</sup>  
1m (4m)



#### LEGENDA

-  Projektowana lampa oświetleniowa
-  Bednarka ocynkowana Taśma Fe/Zn 25x4 mm
-  Uziemienie
-  Kabel energetyczny nn YKY 4x6mm<sup>2</sup>

#### Parametry zasilania:

Napięcie sieci: 230/400V

Układ sieci: TN-C-S

Ochrona przed dotykiem pośrednim:  
samoczynne wyłączenie zasilania

#### Projektowane słupy:



U1 - słup o wysokości 6m z wysięgnikiem 1,5m

U2 - słup o wysokości 6m z wysięgnikiem 0,5m

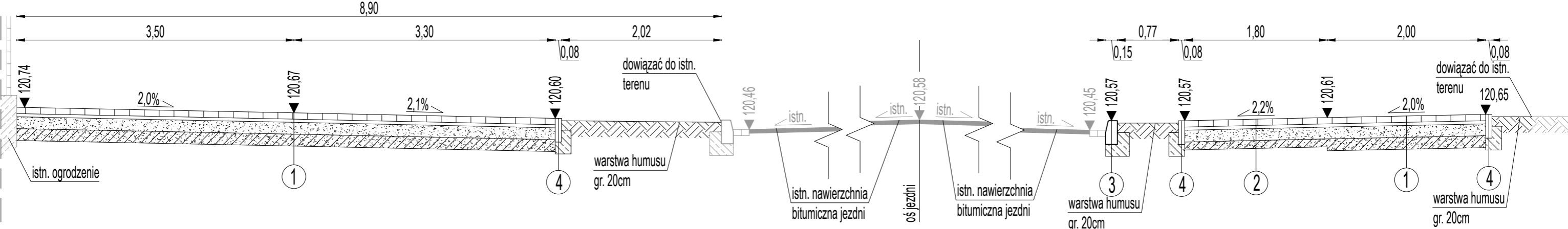
U3 - słup o wysokości 6m z wysięgnikiem 1,5m

U4 - słup o wysokości 6m z wysięgnikiem 1,5m

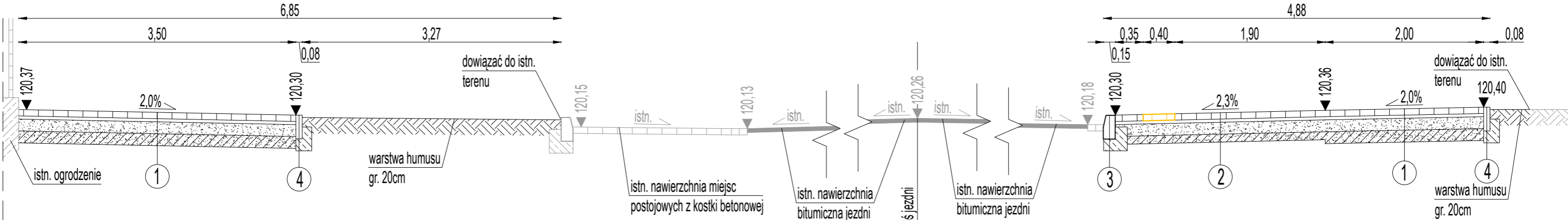
Zastosować oprawy oświetleniowe typu LED o mocy 56W  
i rozsyłe światła asymetrycznym prawostronnym (optyka O17)

INWESTOR		<div></div> <div>GMINA BRZEG DOLNY ul. Kolejowa 29 , 56-120 Brzeg Dolny</div>			
JEDNOSTKA PROJEKTOWA		<div></div> <div>KBH INWESTYCJE Sp. z o.o. Sp. k. ul.Sosnowa 21 , 55-080 Mokronos Dolny</div>			
PRZEDMIOT OPRACOWANIA					
PROJEKT ZAGOSPODAROWANIA TERENU					
NAZWA ZAMÓWIENIA					
Przebudowa ul. Wilczej w Brzegu Dolnym w zakresie budowy przejścia dla pieszych					
BRANŻA		TYTUŁ RYSUNKU			STADIUM
WIELOBRANŻOWY		Schemat oświetlenia - przejście na ul. Wilczej dz. 11			PBW
DATA		NR RYSUNKU	NR UMOWY		SKALA
08.2025		4	11/ IT / 2025		-
BRANŻA	FUNKCJA	ZESPÓŁ PROJEKTOWY		NR UPRAWNIEN	SPECJALNOŚĆ
Drogowa	Projektant	mgr inż. Andrzej Halicki		DOŚ/0074/PBD/23	drogowa
Elektryczna	Projektant	mgr inż. Robert Misiek		DOŚ/0459/PWBE/17	instalacyjna

## Przekrój A-A



### Przekrój B-B

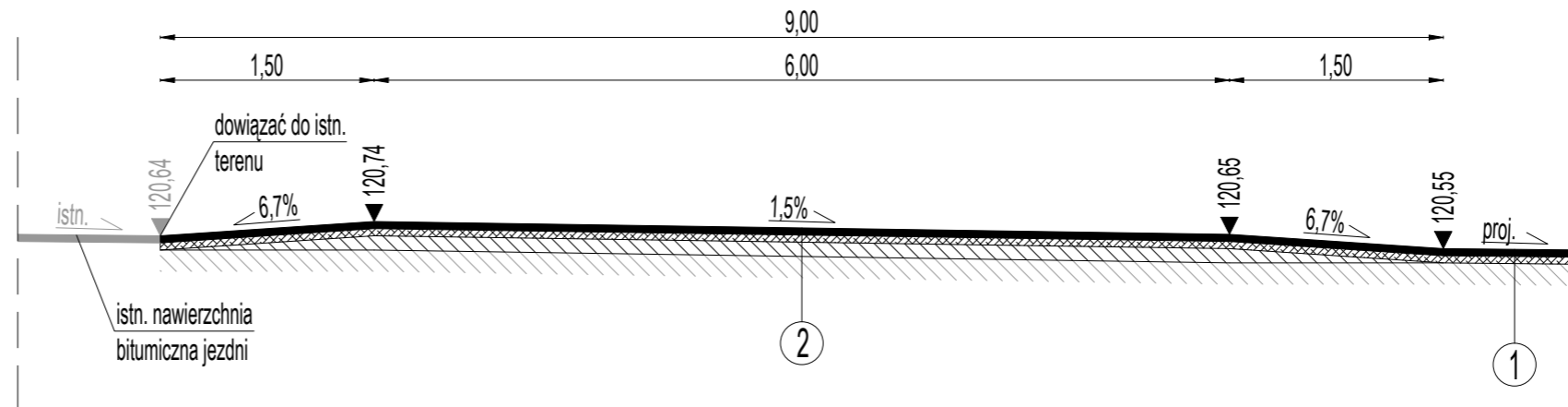


LEGENDA			
1	DROGA DLA ROWERÓW		
	Kostka betonowa	8cm	
	Podsyпка cementowo-piaskowa	4cm	
	Mieszanka niezwiązana z kruszywem C90/3 0/31,5mm	15cm	
	Mieszanka związana spoiwem hydraulicznym C1,5/2<4,0MPa	15cm	
	Podłoże gruntowe		
2	CHODNIK I PASY OSTRZEGAWCZE		
	Kostka betonowa / kostka betonowa STOP żółta	8cm	
	Podsyпка cementowo-piaskowa	4cm	
	Mieszanka niezwiązana z kruszywem C90/3 0/31,5mm	15cm	
	Mieszanka związana spoiwem hydraulicznym C1,5/2<4,0MPa	10cm	
	Podłoże gruntowe		
3	KRAWĘŻNIK BETONOWY		
	Krawężnik betonowy 15x30cm		30cm
	Ława z betonu C12/15		15cm
	Podłoże gruntowe		
4	OBRZEŻE BETONOWE		
	Obrzeże betonowe 8x30cm		30cm
	Ława z betonu C12/15		15cm
	Podłoże gruntowe		

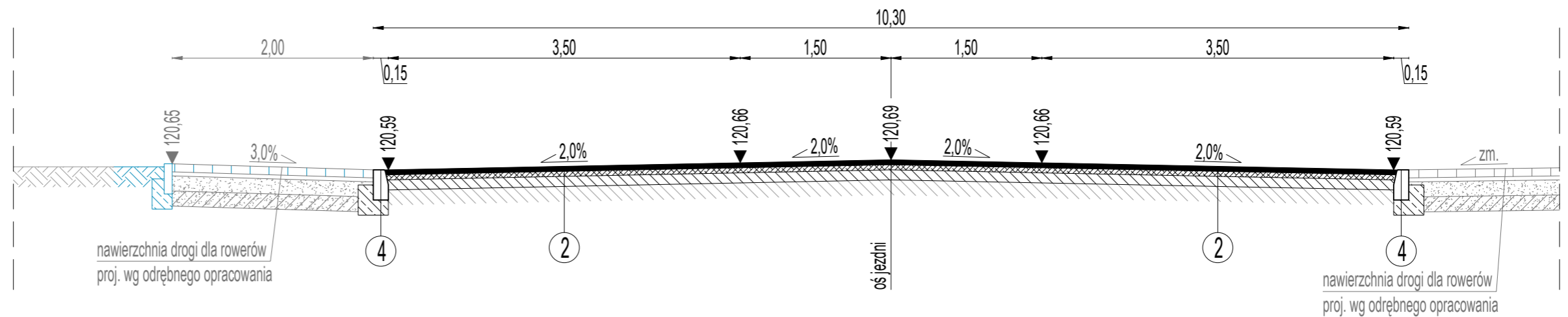
<p>INWESTOR</p> 	<p><b>GMINA BRZEG DOLNY</b> ul. Kolejowa 29, 56-120 Brzeg Dolny</p>
<p>JEDNOSTKA PROJEKTOWA</p> 	<p><b>KBH INWESTYCJE Sp. z o.o. Sp. k.</b> ul. Sosnowa 21, Mokronos Dolny 55-080 Katy Wrocławskie</p>

PROJEKT ZAGOSPODAROWANIA TERENU					
Nazwa zamówienia  Przebudowa ul. Wilczej w Brzegu Dolnym w zakresie budowy przejścia dla pieszych					
BRANŻA	DROGOWA	TYTUŁ RYSUNKU	PRZEKROJE KONSTRUKCYJNE A-A, B-B	STADIUM PBW	
DATA	08.2025	NR RYSUNKU 5	NR UMOWY 11 / IT / 2025	SKALA 1:50	
BRANŻA	FUNKCJA	ZESPÓŁ PROJEKTOWY	NR UPRAWNIEN	SPECJALNOŚĆ	PODPIS
Drogowa	Projektant	mgr inż. Andrzej Halicki	DOŚ/0074/PBD/23	drogowa	
	Asystent	mgr inż. Mateusz Rdzaneł			



Przekrój C-C



Przekrój D-D



LEGENDA		
1	JEZDNIA NA ISTNIEJĄCEJ PODBUDOWIE	
	Mieszanka mineralno-bitumiczna AC11S	5cm
	Szybkorozpadowa emulsja kationowa 0,5kg/m <sup>2</sup>	
	Mieszanka mineralno-bitumiczna AC16W	5cm
	Szybkorozpadowa emulsja kationowa 0,3kg/m <sup>2</sup>	
	Geosiatka szklano-szklana 100kN/100kN	
2	JEZDNIA WYNIESIONA NA ISTNIEJĄCEJ PODBUDOWIE	
	Mieszanka mineralno-bitumiczna AC11S	5cm
	Szybkorozpadowa emulsja kationowa 0,5kg/m <sup>2</sup>	
	Mieszanka mineralno-bitumiczna AC16W	5cm
	Szybkorozpadowa emulsja kationowa 0,3kg/m <sup>2</sup>	
	Geosiatka szklano-szklana 100kN/100kN	
3	KRAWĘŻNIK BETONOWY	
	Krawężnik betonowy 15x30cm	30cm
	Ława z betonu C12/15	15cm
	Podłoże gruntowe	
	KRAWĘŻNIK BETONOWY	
	Krawężnik betonowy 15x30cm	30cm

<div>INWESTOR</div> <div></div> <div>GMINA BRZEG DOLNY ul. Kolejowa 29, 56-120 Brzeg Dolny</div>		<div>PRZEDMIOT OPRACOWANIA</div> <div>PROJEKT ZAGOSPODAROWANIA TERENU</div> <div>NAZWA ZAMÓWIENIA</div> <div>Przebudowa ul. Wilczej w Brzegu Dolnym w zakresie budowy przejścia dla pieszych</div> <div><table><tr><td>BRANŻA</td><td>DROGOWA</td><td>TYTUŁ RYSUNKU</td><td>PRZEKROJE KONSTRUKCYJNE C-C , D-D</td><td>STADIUM</td><td>PBW</td></tr><tr><td>DATA</td><td></td><td>NR RYSUNKU</td><td>NR UMOWY</td><td>SKALA</td><td></td></tr><tr><td></td><td></td><td>6</td><td>11 / IT / 2025</td><td>1:50</td><td></td></tr></table></div> <div><table><tr><td>BRANŻA</td><td>FUNKCJA</td><td>ZESPÓŁ PROJEKTOWY</td><td>NR UPRAWNIENI</td><td>SPECJALNOŚĆ</td><td>PODPIS</td></tr><tr><td rowspan="2">Drogowa</td><td>Projektant</td><td>mgr inż. Andrzej Halicki</td><td>DOŚ/0074/PBD/23</td><td>drogowa</td><td></td></tr><tr><td>Asystent</td><td>mgr inż. Mateusz Rdzanek</td><td></td><td></td><td></td></tr></table></div>	BRANŻA	DROGOWA	TYTUŁ RYSUNKU	PRZEKROJE KONSTRUKCYJNE C-C , D-D	STADIUM	PBW	DATA		NR RYSUNKU	NR UMOWY	SKALA				6	11 / IT / 2025	1:50		BRANŻA	FUNKCJA	ZESPÓŁ PROJEKTOWY	NR UPRAWNIENI	SPECJALNOŚĆ	PODPIS	Drogowa	Projektant	mgr inż. Andrzej Halicki	DOŚ/0074/PBD/23	drogowa		Asystent	mgr inż. Mateusz Rdzanek			
BRANŻA	DROGOWA	TYTUŁ RYSUNKU	PRZEKROJE KONSTRUKCYJNE C-C , D-D	STADIUM	PBW																																
DATA		NR RYSUNKU	NR UMOWY	SKALA																																	
		6	11 / IT / 2025	1:50																																	
BRANŻA	FUNKCJA	ZESPÓŁ PROJEKTOWY	NR UPRAWNIENI	SPECJALNOŚĆ	PODPIS																																
Drogowa	Projektant	mgr inż. Andrzej Halicki	DOŚ/0074/PBD/23	drogowa																																	
	Asystent	mgr inż. Mateusz Rdzanek																																			
<div>JEDNOSTKA PROJEKTOWA</div> <div></div> <div>KBH INWESTYCJE Sp. z o.o. Sp. k. ul.Sosnowa 21 , Mokronos Dolny 55-080 Katy Wrocławskie</div>																																					